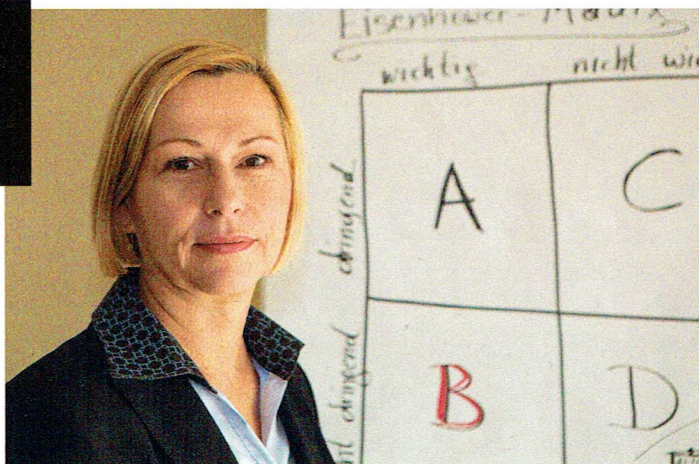


Sie sind das Rückgrad der Tiroler Wirtschaft: die EPU (Ein-Personen-Unternehmen), die mit guten Ideen, perfektem Kundenservice und permanenter Innovation Schwung in unser Leben bringen. STADTGESPRÄCH widmet sich diesen Damen und Herren und präsentiert sie - wie beim „speed dating“ - **kurz und prägnant!**

Mag. Ingrid Partl



Stellen Sie sich und Ihre Tätigkeit kurz vor!

Nach zwei Jahrzehnten Berufserfahrung in der Privatwirtschaft, davon 14 Jahre in leitender Funktion in der Unternehmenskommunikation eines österreichischen Konzerns, bin ich seit 2014 selbständig als Executive Coach und Beraterin für Betriebliche Gesundheitsförderung tätig.

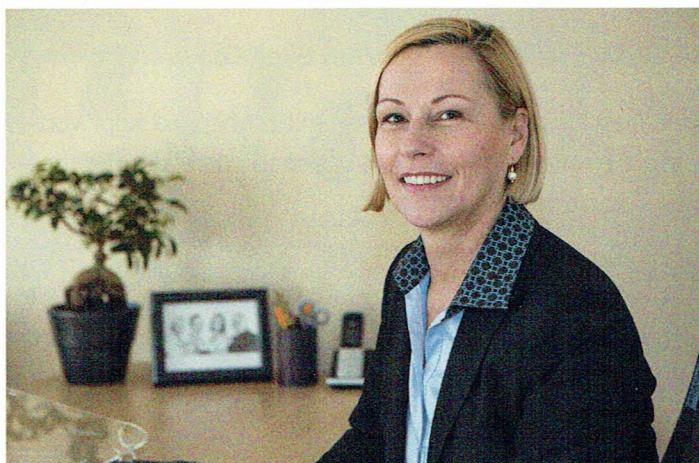
Warum sind Sie am Standort Igls tätig?

Für mich bilden Igls und Lans mit ihren medizinisch-therapeutischen Leitbetrieben Parkhotel Igls, Sonnenpark Lans und Lanserhof eine Art „Gesundheitsmeile“. Somit passe ich mit meinem Angebot sehr gut in diese Struktur. Igls ist für mich persönlich der ideale Standort, sonnig, mit tollem Bergpanorama. Ein Ort mit Erholungswert. Ein Kraftplatz eben, den auch meine Klienten zu schätzen wissen.



Wie positionieren Sie sich am großen Markt der Berater, warum „gerade Sie“?

Für jeden Topf gibt es den passenden Deckel. Wenn ein Kunde einen erfahrenen, konsequenten, ehrlichen und empathischen Coach oder Berater sucht, der mit wissenschaftlich validierten Methoden arbeitet, dann bin ich die Richtige! Meine Kunden und Klienten sind durchwegs reflektierte, erfolgreiche und zufriedene Unternehmer und Führungskräfte.



Fotos & Text: Bernhard Schösser